



YHTEISKUNNALLISTEN
YRITYSTEN
OSAAMISKESKUS



Yhteiskunnallisten yritysten osaamiskeskus sosiaalisten innovaatioiden tukena

Katja Anoschkin
Yhteiskunnallisten
yritysten liitto Arvo ry

Megatrendi: Talousjärjestelmä etsii suuntaansa

” Mikä asetetaan tärkeimmäksi tavoitteeksi: kasvu, hyvinvointi vai ympäristön tilan parantaminen?”

-Sitra megatrendit 2020

Jatkuva osaamisen kehittäminen korostuu

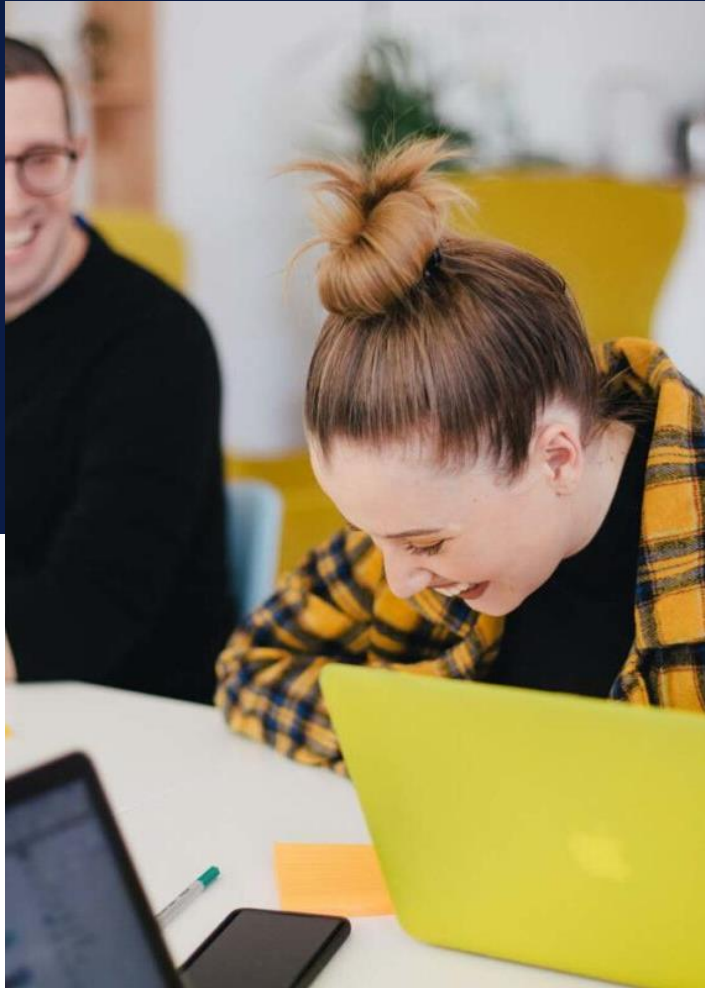
”Muuttuva työelämä ja yhteiskunta edellyttävät jatkuvaa osaamisen kehittämistä.”

Työn rakenteet muuttuvat

”Alustatalous ja uudet organisaatiomallit haastavat perinteistä työnantajan ja työntekijän suhdetta.”

Kiertotalouden merkitys kasvaa

”Kiertotalous on talousmalli, jossa tuotanto ja käyttö suunnitellaan siten, että jätettä ei synny, vaan materiaalit ja niiden arvo säilyvät kierrossa”



Tarvitsemme Suomeen monenlaisia yrityksiä.

Yhteiskunnalliset yritykset on tunnistettu muun muassa tavaksi edistää laajasti sosiaalista ja ekologista kestävyyttä, osatyökykyisten työllistämistä, sosiaali- ja terveyspalveluiden monipuolistamista sekä maaseudun elinvoimaisuutta ja tuottaa sosiaalisia innovaatioita.

Mikä yhteiskunnallinen
yritys?



YHTEISKUNNALLISTEN
YRITYSTEN
OSAAMISKESKUS

Yhteiskunnallisella yrityksellä on ensisijaisesti yhteiskunnallinen päämäärä.

Yhteiskunnallinen yritys yhdistää kannattavan liiketoiminnan ja yhteiskunnallisen vaikuttavuuden tavoittelun.

Yhteiskunnallinen päämäärä voi olla mikä tahansa

Työhön integroivalla yhteiskunnallisella yrityksellä (WISE) päämääränä on osatyökykyisten tai täsmätyökykyisten työllistäminen



YHTEISKUNNALLISTEN
YRITYSTEN
OSAAMISKESKUS

Yhteiskunnallinen yritys käyttää suurimman osan voitostaan yhteiskunnallisen päämääränsä edistämiseen.

Tämä rajoitetun voitonjaon periaate on kirjattu sen yhtiöjärjestykseen tai sääntöihin.



YHTEISKUNNALLISTEN
YRITYSTEN
OSAAMISKESKUS

Yhteiskunnallinen yritys korostaa toiminnassaan vastuullisuutta ja avoimuutta sekä hallintomallissaan osallisuutta ja demokratiaa.

Yhteiskunnalliset yritykset ovat osa yhteisötaloutta ja ne ovat usein yhtiömuodoltaan osuuskuntia tai palveluita tuottavia yhdistyksiä ja säätiöitä.



YHTEISKUNNALLISTEN
YRITYSTEN
OSAAMISKESKUS

Yhteiskunnallinen yritys on liiketoimintamalli ja voi toimia missä tahansa juridisessa yhtiömuodossa ja millä tahansa toimialalla.

Yhdistys ja säätiö voi olla yhteiskunnallinen yritys silloin, kun se tekee liiketoimintaa siinä missä osuuskunta ja osakeyhtiökin

**Yhteiskunnallinen
päämäärä**

Missiolähtöiset
yritykset

Yhdistykset
ja säätiöt

**Yhteiskun-
nainen yritys,
(Social
Enterprise)**

**Taloudellinen toiminta
markkinoilla**

**Demokraattinen ja
osallistava hallinto,
rajoitettu
voitonjako**

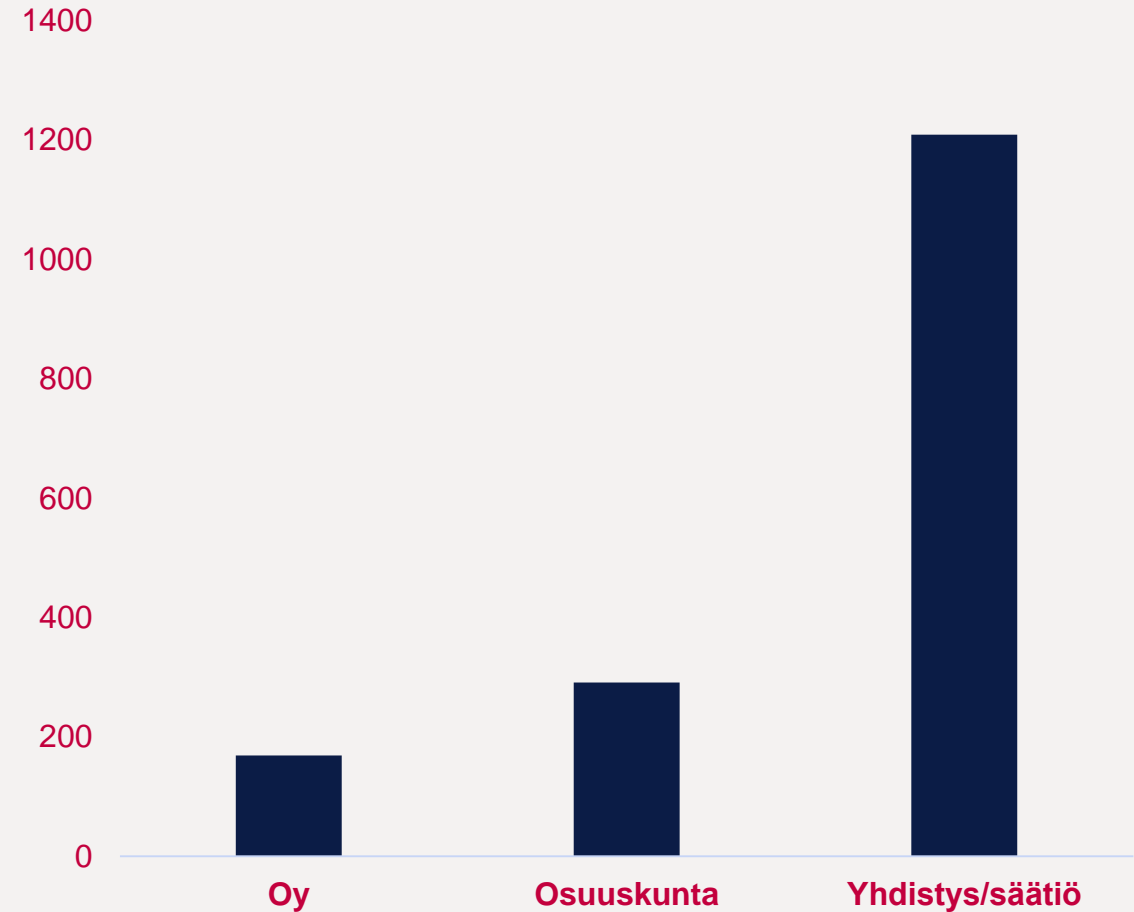
Osakeyhtiöt

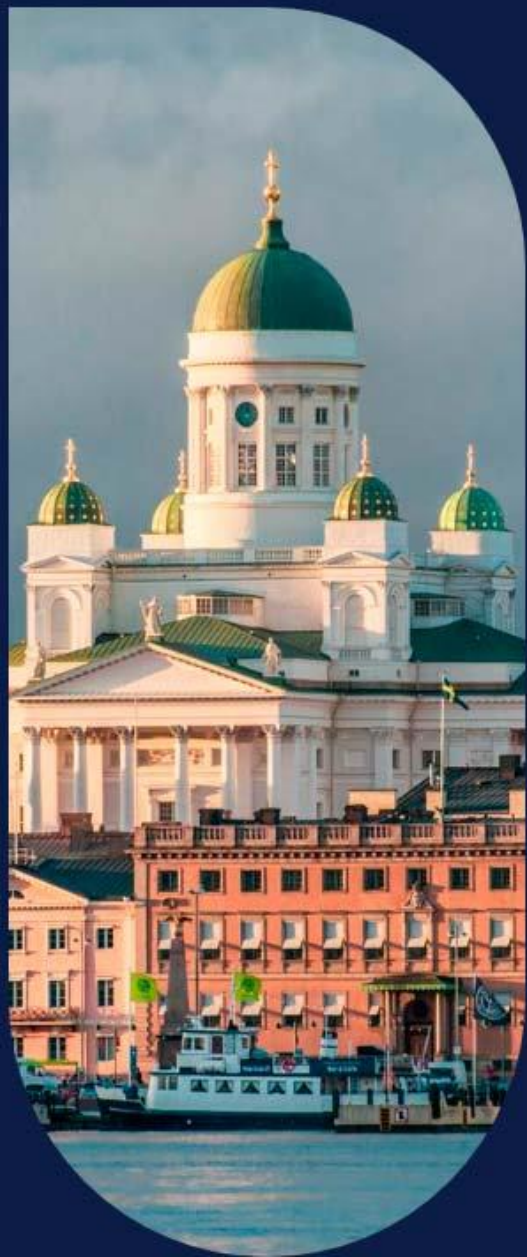
Osuuskunnat

Yhteiskunnalliset yritykset Suomessa

- Suomessa on viimeisen arvion mukaan 1,700 yhteiskunnallista yritystä
- Suurin osa on julkiselle sektorille palveluita tuottaviasosiaali- ja terveysalan yhdistyksiä

Luvuista puuttuu paljon palveluita yhtiöittäneitä yhdistyksiä ja säätiöitä.





Visio

Suomesta
yhteiskunnallisten
yritysten mallimaa

Yhteiskunnallisten yritysten osaamiskeskus

ARVO

Vates 



Diak



Kuntoutussäätiö



Pellervo
Osuustoimintakeskus

Haasteita, joihin YYO vastaa

1. Ohjausta ja neuvontaa ei ole tarjolla ja tunnettuus heikkoa
2. Rahoitukseen liittyy haasteita
3. Liiketoiminta- ja vaikuttavuusosaaminen puutteellista yrityksissä
4. Systemaattista tietoa on vaikea saada ja tutkimusta tehdään vähän
5. Koulutusta ei ole tarjolla riittävästi ja yhteiskunnallista yritystoimintaa ei huomioida yrittäjyyskasvatuksessa



YHTEISKUNNALLISTEN
YRITYSTEN
OSAAMISKESKUS

Kahden vuoden jälkeen

- Rakennettu valtakunnalliset neuvonta- ja ohjauspalvelut ja lisätty yhteiskunnallisen yritystoiminnan tunnettuutta ja houkuttelevuutta
- Tuotettu lisää ratkaisuja sosiaalisten innovaatioiden rahoitukseen, skaalaamiseen ja kaupallistamiseen
- Pilotoitu yhteiskunnallisille yrityksille suunnattua hautomo- ja kiihdyttämötoimintaa



YHTEISKUNNALLISTEN
YRITYSTEN
OSAAMISKESKUS

Kahden vuoden jälkeen

- Levitetty osatyökykyisten työllistämisen vaikuttavia toimintamalleja
- Koulutettu uusia yhteiskunnallisen yritystoiminnan osaajia
- Avattu yhteiskunnallisen yritystoiminnan datasivusto sekä edistetty alan tutkimuksen tekemistä

Yhteiskunnallisille yrityksille

Neuvontaa ja ohjausta

Tarjoamme neuvontaa ja ohjausta yhteiskunnallisille yrityksille ja sellaisia perustaville

- Yhteiskunnallisen yrityksen perustaminen
- Osatyökykyisten työllistäminen
- Vaikuttavuuden mittaaminen
- Rahoitusosaamisen kehittäminen
- Sosiaalisten innovaatioiden johtaminen

Yritysneuvojille

Neuvontaa

Valtakunnallinen kontaktipiste

Tiedonjakamista

Materiaalia yhteiskunnallisten yritysten erityispiirteistä ja dataa yhteiskunnallisesta yritystoiminnasta.

Yhteiskehittämistä

Yrityksen perustamis- ja kehittämisneuvontaa yhdessä kehittäen. Hautomo ja kiihdyttämötoiminnan kehittämistä ja toteuttamista.

Oppilaitoksille

Osaamisen jakamista

Koulutamme 100 yhteiskunnallisen yritystoiminnan osaajaa kahden vuoden aikana

Yhteinen suunnittelu

Yhteiskunnallisten yritysten koulutusohjelman kehittämistä yhdessä.

Tutkijoille

Tukea ja verkostoja

Tutkimuksen tiekarttatyö toimii suunnannäyttäjänä ja verkoston vahvistajana. Järjestetään osallistumisen mahdollisuuksia, seminaareja ja kootaan rahoitusmahdollisuuksia.

Datasivusto

Datasivusto kokoaa ja visualisoi yhteiskunnallisen yritystoiminnan keskeiset tunnusluvut koko Suomessa.

Tulevaisuuden yhteiskunnan rakentajille.

www.yyo.fi

